

戸畑祇園大山笠

7月21日(金)～23日(日)

全国的にも有名な戸畑祇園大山笠！！夜空に映える光のピラミットを是非ご観覧下さい。また、山笠グッズも2階総合案内にて販売しておりますので、お気軽にお尋ね下さい。



7月1日より、家庭ごみの「ごみ出し方法・ごみ袋の料金」が変わりました。対象は「家庭」に限られるので、ウエルとばたで出た「事業ごみ」は、今までどおりの処理でお願いします。
なお、「かん・びん・ペットボトル」も今までと同じです。

7月1日から、
新ごみ出し方法スタート！

ウエル新聞

第3号
発行所
戸畑区汐井町1番6号
ウエルとばた
編集 市社協施設部

ウエルツアー実施報告

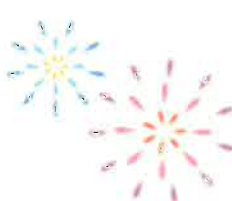
6月2日、「ウエルツアー」を開催しました。

約10名の方にご参加頂き、ハリポート・大ホールバックステージ・介助犬用トイレなど1時間半に亘っての見学ツアー。お天気にも恵まれ、予定どおりのご案内が出来ました。

日程は未定ですが、第2回ウエルツアーの際は是非ご参加お待ちしております！！

日程
7月28日(金)
20時～20時45分

今年も6階屋上を観覧場所として開放します。詳しい内容については後日プリントにてお知らせします。



夏の風物詩！
若戸くきのうみ花火大会



これな～に??

ウエルとばたの正面階段と派出所の間奥にあるシルバーの扉。これは「介助犬用トイレ」なんです！！介助犬ユーザーは、屋外に介助犬用トイレが無いと長時間の外出が出来ず、社会参加の機会がせばめられていました。この問題を解消する為に設置されたのが「介助犬用トイレ」。

トイレは自動水洗式で、介助犬ユーザーの入退室に合わせて照明・換気・洗浄を作動させてます。全国でもまだまだ数が少なく足りてない状況ですが、小さな事からコツコツと！



今月のウエル人



今月のウエル人は、ウエルとばた3階にあります「テノ・キッズルーム」の皆さんです！！

テノ・キッズルームは、お仕事や趣味・ショッピング等ライフスタイルに合わせて子育てのサポートをしています。

一時預かりから月極保育までさまざまなプランがあり、忙しいお母さん・お父さんの強い味方！！

ご利用希望の方はお電話を★

ご利用時間：8:00～19:00
(19:00以降は要相談)
電話番号：882-5063

記事募集！！

「ウエル新聞」は館内の入居団体に配付しております。そこで、館内に告知したい情報・募集要項等ございましたらご相談下さい。(おもしろ情報も募集しております！！)

TEL 871-6042

FAX 871-6043

MAIL w02f251@wel-tobata.jp

ARTIST 「Bloom・ブルーム」

ウエルカムコンサート

DATE:7月13日

TIME:12:20～12:50

PLACE:ウエルとばた交流プラザ