

ふれあいネットワーク

こくら北

社協だより

令和 7 年 1 月 15 日号



発行 小倉北区社会福祉協議会

小倉北区大手町 1 番 1 号 区役所 3 F
TEL (093) 571-5452 FAX (093) 571-9553



新春のお慶びを 申し上げます



北九州市社会福祉協議会会長表彰 社会福祉奉仕者（団体の部）受賞
『ボランティアグループ 遊びのスペースバンビ』



困ったときはお互いさま
『みんなが安心して暮せる
支え合いのまちづくり』



小倉北区社会福祉協議会
会長 福丸 清生

公式ホームページやSNSで情報発信中！！



ホームページ



LINE



Instagram



YouTube



受賞おめでとうございませす

永年にわたり、社会福祉の推進に貢献された方々が表彰されました。
(順不同・敬称略)

全国社会福祉協議会会長表彰

〔民生委員・児童委員功労〕

渡部 公元

〔社会福祉法人・福祉施設功労〕

貴船保育園

室田 尚子

三萩野保育園

藤波 留美

〔永年勤続功労〕

小倉北区民生委員児童委員協議会

西村まゆみ 阿部 和子

牛島美智子

東篠崎保育所

眞砂 里美

下富野保育所

平井 和子

九州社会福祉協議会連合会会長表彰

〔社会福祉協議会役員〕

井上 敏 丹波地憲子

福岡県社会福祉協議会会長表彰

〔社会福祉事業特別功労者〕

北九州市立 下富野保育所

江尻 佳代 平井 和子

〔民生委員・児童委員特別功労者〕

新井 節代 濱田 美佐

吉野 裕晴 青柳 和幸

北九州市社会福祉協議会会長表彰

〔社会福祉奉仕者(個人)〕

中島校区社協

山本 誠

野田 好子

井堀校区社協

松尾 英輝

今町校区社協

澤江眞智子

足立校区社協

山田 摩

寿山校区社協

武本 節子

亀嶋 康俊

福永美智子

柏木 作

〔社会福祉奉仕者(団体)〕 遊びのスペース バンビ

遊びのスペースバンビ 活動紹介



西小倉市民センター開設(平成8年7月)より、乳幼児と保護者が気軽に集まれる交流の場を、毎月2回(第2・第4木曜)開催しています。



〔社会福祉事業団体役員〕

小倉中央校区堺町社協

大石 哲也

〔社会福祉事業施設役員〕

シルバー・サン・ホーム

中野 正貴 中原 治美

岡部 宏子

金田保育園

徳丸 勝也

松田 夕貴

植木 尚子

大庭 菜

おぐまの保育園

増田 竜二

三萩野保育園

花田由香利

小倉北ふれあい保育所(乳児部)

安東亜友菜

長浜保育園

高尾 春代

今町保育所

安武 遥

東篠崎保育所

比嘉 麗香

大塚 美帆

酒井万莉葉

横川真由美

北九州市社会福祉協議会感謝状贈呈

〔寄付〕

A級小倉劇場

一般社団法人 安田昭徳顕彰基金

代表理事 安田フミ子

〔社会福祉奉仕者(ふれあいネットワーク)活動25周年特別感謝〕

足立校区社会福祉協議会

中井校区北小倉社会福祉協議会

三郎丸校区社会福祉協議会

城野校区社会福祉協議会

2024年5月 新規開設しました。

ご利用者様やご家族様の
“至福の日常”という花を咲かせる
お手伝いをして、陰ながら支え続ける。
それが私達の意義であると考えております。



あなたの 笑顔に寄り添う 訪問看護



医療法人 ホームクリニック
訪問看護ステーション むぎ

北九州市八幡東区松尾町3-30号 岩田ビル1階

TEL.093-651-1011

サービス内容

- ・病状の観察
- ・医師の指示による医療処置
- ・日常生活のお手伝い
- ・リハビリテーション
- ・ご家族への支援



祝新年 あったか年賀状をお届けしました

泉台校区ウエルクラブ活動紹介

泉台校区社会福祉協議会では、民生委員等が中心となって地域の高齢者に年賀状を送っています。5年前からはコロナ禍で訪問活動が難しくなったウエルクラブの子どもたちもこの活動に参加し、年賀状にイラストやメッセージを書いてくれています。子どもたちのカラフルで楽しい年賀状はとても好評で、楽しみに待っている方もたくさんいるそうです。



泉台校区担当
地域支援
コーディネーター

今年の年賀状も、可愛いキャラクターや干支の巳のイラスト、折り紙などでデコレーションされ、「見守っていますよ」の気持ちを込めて一生懸命に作成しました。

「明けましておめでとうございます！」地域の方々と子どもたちからの温かいメッセージで、今年一年もお元気で過ごせますように！

未来へ羽ばたくおたすけマン

中井校区北小倉 事例発表



令和 6 年 12 月 5 日、「福祉教育を通じて地域のふくし力を高めよう」をテーマにした地域福祉活動専門研修が、北九州市立大学の末永先生の講演・コーディネートにより開催され、市内の活動者等が集いました。子どもたちの『福祉の心』を育む活動事例発表では、**中井校区北小倉社会福祉協議会**の廣木会長、中川民生委員・児童委員、濱島福祉協力員等が発表を行いました。

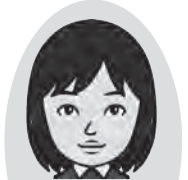


北小倉では、ウエルクラブ活動が始まる前から「おたすけマン」という子どもたちの福祉活動を 20 年以上も続けています。小学校高学年の児童が低学年の子どもたちのサポートをし、「おたすけマン」の卒業生である中・高校生たちが小学生たちのフォローをするという伝統があり、卒業して福祉の仕事に就いた子も関わってくれています。



コロナ禍や母校である北小倉小学校の統廃合など、活動の存続が危ぶまれるときもありましたが、子どもたちを地域のみんで育ていこうという熱意により、思いやりの心や地域への愛着はますます深まっているようです。

子どもたちの応援者は、市民センターや地域住民をはじめ、高齢者施設や福祉団体などにも広がっており、この日は発表を聞きに北九州市手をつなぐ育成会の方たちもかけつけてくれました。



中井校区北小倉担当
地域支援
コーディネーター

地域支援コーディネーター



誰もが住み慣れた地域で自分らしく安心して暮らし続けることができるよう、小倉北区社協の 3 人のコーディネーターが地域福祉活動を応援しています。



今日をよりよく生きるために。みんなの笑顔が増えていく介護を目指します。

社会福祉法人鷹羽会

軽費老人ホーム階寿園

階寿園デイサービスセンター

グループホーム花みずき

小倉北区篠崎 1-9-5

TEL.093-592-3561 FAX.093-592-3562



ふれあい家族介護理念

- 一. ご利用者様主体と個別尊重
- 二. 残存能力の維持向上
- 三. 笑顔の絶えないふれあい

有限会社故郷 **ふれあい家族**

093-965-7005

〒802-0972 北九州市小倉南区徳力7丁目18-8



共同募金は、この広報紙発行をはじめ「ふれあいネットワーク活動」等、区内の様々な地域福祉活動に役立てられています。

ご寄付・会員へのご協力ありがとうございました

◆福祉へのご寄付 ありがとうございます

令和6年10月1日から
令和6年12月20日まで受付分
(順不同、敬称略)

篤志寄付

(有)秀文社印刷
一般社団法人 安田昭徳顕彰基金
代表理事 安田 フミ子
北九州観光コンベンション協会
社会福祉法人 薫会
ナプアリア 代表 野上 淳乎
株式会社 サンリブ
A級小倉劇場

香典返し寄付(故人の氏名)

大林 郁夫(赤坂二丁目)

◆社協会員へのご協力 ありがとうございます

令和6年10月1日から
令和6年12月20日まで受付分
(順不同、敬称略)

〔団体会員〕

足立校区社会福祉協議会
株式会社 ヒライ
北九州市母子寡婦福祉会 小倉北地区
小倉セメント製品工業株式会社
寿山校区社会福祉協議会

西日本鉄道株式会社
ホテルクラウンパレス小倉
小倉北区民生委員児童委員協議会

〔個人会員〕

伊藤 恭子 島田 直樹
志久 郁 池田加代子
上射場恵美子 上田 晴美
小川みづき 野村 真
松本 来 北田 貴子
大谷 美幸 佐藤 昭代
渡部 文華 宮崎 和代
小倉北区民生委員・児童委員同

《足立校区社協》

緒方 直文 佐藤 茂
梅本 珠巳 穂坂 文博

《城野校区社協》

中杉 長男 平井 茂
斉藤 弘 木村七五三
中村 豪俊 末次 康一
田園 直樹

皆さまからの、ご寄付・会費は社協事業を通して、地域福祉のために活用させていただきます。
ご協力ありがとうございました。



▶▶▶▶▶ あなたの困りごとと一緒に考えます ◀◀◀◀◀

いのちをつなぐネットワークコーナー
自立支援相談員



いのちをつなぐネットワークコーナーでは、仕事や生活に関する様々な相談に応じ、関係機関と連携しながら、それぞれの状況に寄り添った支援をしています。
ひとりで抱えこまずに、まずは話してみませんか？



いのちをつなぐネットワークコーナー

相談時間 8:30 ~ 17:15 (土日祝日・年末年始を除く)

093 (582) 3478

北九州市立年長者研修大学校 ^{しゅうぼう} 周望学舎

令和7年度研修生募集

地域活動や健康づくり、趣味に役立つ多彩なコースを開設しています。「何かはじめたい」「まだまだ学びたい」というアクティブシニアの皆さんをお待ちしています。

研修期間 令和7年4月から1年間
対象者 市内在住の60歳以上の方(令和7年4月1日現在)
受講料 年間24,000円
(半期ごとに分割納入、別途教材費などが必要)
申込期間 1月15日(水)~2月19日(水)

問合せ 周望学舎 小倉北区新高田2-29-1
電話 093-591-2626



←ホームページから申込できます。