



# みなみ しやきよう

第150号

令和7年4月15日

●発行／北九州市小倉南区社会福祉協議会

[北九州市小倉南区若園五丁目1番2号 小倉南区役所内 電話951-5388 Eメール kokuraminami@kitaq-shakyo.or.jp]

## みんなが安心して暮らせる 支え合いのまちづくり

社会福祉協議会では、高齢の方が介護状態になることを予防するため、サロン活動(集いの場)の推進に力を入れています。活動の内容は様々ですが、最近では北九州市立大学の学生と、地域の高齢者が一緒に活動できる「アダプテッドスポーツ」\*が、好評です。

過ごしやすい季節になってきました。サロン活動に興味が出てきたら、地域の活動者や区社協までお問合せください。

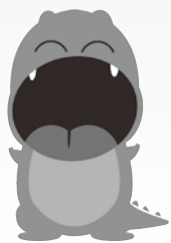
\*アダプテッドスポーツ…高齢や障害のある方など、誰でも楽しむことができるよう、ルールや用具を工夫した、「誰でも・楽しく・安全に」できるスポーツ



「トリコロキューブ」。ボールを投げて、得点を競います。投げ方や計算は大学生がレクチャーしています。一発逆転もある競技で盛り上がりました。(若園校区)



「卓球バレー」。チーム戦の卓球です。座ったままの競技ですが、とても白熱しました!(東朽網校区)



北九州市社協イメージキャラクター  
プチボサウルス

### 新入生のみなさん! 入学おめでとうございます。

黄色いランドセルカバーは、区民の皆さまからの赤い羽根共同募金で作られています。ドライバーから良く見える黄色いカバーをつけて、車に気を付けて、元気に通学してください!プチボサウルスも背中から応援しています!



### 本年度も社会福祉協議会をよろしくお願いします

社会福祉協議会(社協)は、社会福祉活動の推進を目的とした、営利を目的としない民間組織です。基本理念「みんなが安心して暮らせる支え合いのまちづくり」のもと、住民みんなの困りごとを解決するため、様々な取り組みを進めています。本年度も校(地)区社会福祉協議会をはじめ、皆さま方のご支援・ご協力をいただきながら、地域の福祉活動展開に努めてまいります。





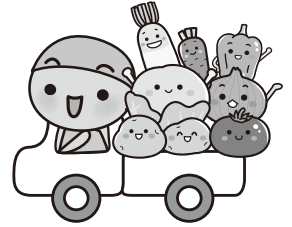


# 野菜の移動販売で、「つながりの輪！」

小倉南区では、3年前から、バスの減便やスーパーの撤退で、買い物に困っている方に向け、野菜の移動販売の支援を始めています。

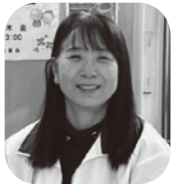
7年前医療機関「みやび内科・眼科クリニック」の院長が訪問診療先で、買い物に困っている声を聞き、移動販売と地域のコミュニティ支援を行う「GOYO」(ごよう)を立ち上げました。「困っている人の手助けをしたい。家にこもっている高齢者が買い物をする事で、地域の方と交流したり、生活に困っている人たちに、医療、介護、生活支援など情報提供をしたりしていきたい。」という理念のもと、活動が続いています。

小倉南区社協職員と地域支援コーディネーターが、地域の団体や活動者、関係団体に声掛けし、地域で移動販売に至るまでのお手伝いをさせていただいています。



GOYO移動販売  
おりはし  
渡橋さん

【朽網校区】サロンが開催される場所で移動販売をしています。「助かります!楽しい!」の声をいただき、住民との交流が生まれています。きっかけは、サロン代表の声掛けでした。



【貫校区】「移動販売を始めたら、そこが集いの場になりました。今日はお餅を焼いて、楽しんでいます。」(写真は、地域のかけ橋になっている貫校区生活支援相談員の西さん)



【東谷地区】ケアマネジャーから、買い物に困っている高齢者の声を聴いて町内4カ所で移動販売が始まりました。移動販売をきっかけに昨年度、集いの場ができ、地域の方たちが楽しんでいます。

## 小倉南区ケアマネジメント 研修に参加!



小倉南区統括支援センター主催「買い物空白地域をゼロに」の研修に、小倉南区社協が参加しました。高齢者に一番近いケアマネジャーに社会福祉協議会の役割と地域との関わりを伝え、今困っている地域の情報を知る良い機会になりました。

入居者募集中

### 高齢者の施設ではなく『住まい』です

ふれあい家族 徳力  
介護の必要な方、軽度の認知症の方の  
専用住宅型有料老人ホーム



ふれあい家族 嵐山  
認知症専門 住宅型有料老人ホーム



ふれあい家族 忘れな草  
認知症専門 住宅型有料老人ホーム



代表番号 093-965-7005

ふれあい家族

検索

有限会社 故郷

訪問看護ステーション ふれあい家族

住宅型有料老人ホーム ふれあい家族徳力

グループホーム第2 ふれあい家族

デイサロンよっといで

ふれあい家族 デイサービスセンター徳力

住宅型有料老人ホーム ふれあい家族嵐山

ふれあい家族 ケアプランサービス

ふれあい家族 デイサービスセンター桜橋

ふれあい家族 デイサービスセンター徳吉

住宅型有料老人ホーム ふれあい家族忘れな草

# ボランティアセンターだより

連絡先：小倉南区社会福祉協議会  
ボランティアセンター

TEL 951-5220 FAX 951-5391

E-mail : kokuraminami-vc@kitaq-shakyo.or.jp



## ボランティアセンターって何するところ？

### ボランティアの相談・コーディネート

ボランティアを始めたい方々と、ボランティアを必要とする方々をつなぐかけ橋です。

「ボランティアをやりたいと思っているけど何から始めればいいのか分からない!」という方お電話・FAXでも受け付けています。

### 福祉教育の推進

小倉南区内小・中学校や各校区社会福祉協議会が進める福祉教育の取り組みへの支援を行っています。



### ボランティア活動の支援いろいろ

- ※各種ボランティア保険の加入・請求手続き
- ※活動者のための講座の企画・開催
- ※ボランティア情報の発信

## 介護支援ボランティア研修会を実施します。

北九州市では、ボランティアご本人の健康維持と介護予防、生きがいづくり、施設等との地域のつながりを深めることを目的として「介護支援ボランティア事業」を実施しています。

みなさんもボランティア活動で新しい出会いをしてみませんか？

♥活動例・デイサービスなど介護保険施設入所者の話し相手・サービス利用者が利用する場所の掃除や衣類整理の補助・散歩の補助等

#### ご案内

介護支援ボランティア研修会を下記のとおり開催します。

●日時：5月22日(木) 14:00～16:00 ●場所：小倉南生涯学習センター3階 視聴覚室

♡受講後緑色の「介護保険被保険者証」をご持参の方はすぐに登録できます。是非ご参加・登録のうえボランティア活動につなげてください。お申込み・お問い合わせは当センターまで。

## ありがとう 収集ボランティアご協力ありがとうございました

- 木下敏行 ●加来恵子 ●阿部勇 ●健康づくり推進員の会千々和一美 ●長行校区園田博美
- 若園地区前田主任児童委員 ●長尾地区榎山主任児童委員 ●匿名8件
- みらいポンプサービス ●津田新町友愛会 ●株式会社 架け橋 ●新道寺二町内
- 湯川市民センター ●横代市民センター ●田原市民センター ●葛原市民センター
- 朽網市民センター ●志井市民センター ●吉田市民センター ●小倉南健康づくり推進委員
- 守恒地区民生委員児童委員協議会 ●若園地区民生委員児童委員協議会 ●守恒校区社会福祉協議会
- 長尾校区社会福祉協議会 ●小倉南区役所保健福祉課高齢者・障害者相談係 (順不同・敬称略)



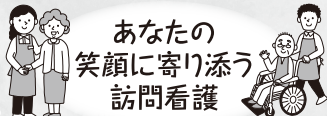
令和6年度に皆様からご寄付頂きました資源は

プルタブ (144kg) 26,334円・使用済み切手(9kg) 3,600円になりました。令和7年2月末現在

地域福祉の推進に活用させていただきます。昨年度もたくさんのプルタブ・使用済み切手を集めてくださりまして、ありがとうございました。みなさまのお気持ちは「福祉のまちづくり」に活用させていただきます。本年度も引き続き、ご協力よろしくお願い致します。

### 2024年 5月 新規開設しました。

ご利用者様やご家族様の  
“至福の日常”という花を咲かせる  
お手伝いをして、陰ながら支え続ける。  
それが私達の意義であると考えております。



あなたの  
笑顔に寄り添う  
訪問看護

医療法人 ホームクリニック

訪問看護ステーション むぎ

北九州市八幡東区松尾町3-30号 岩田ビル1階

TEL.093-651-1011

#### サービス内容

- ・病状の観察
- ・医師の指示による医療処置
- ・日常生活のお手伝い
- ・リハビリテーション
- ・ご家族への支援

## エアコンの掃除していますか？

頼みたいけど、どの業者に頼めばいいかわからない…

## ホーム・メディカル北九州店

にお任せ下さい

全メーカー

完全分解洗浄

全機種対応



営業は一切行いません。まずはご相談下さい。

☎093-482-4620

(北九州店) 〒800-0222 北九州市小倉南区中曽根2-6-41-101





## 福祉への思いありがとう!

皆さまからの社会福祉への温かな想いは、「福祉のまちづくり」に活かします。

ご寄付されました方々です。厚くお礼申し上げます。(敬称略)

香典返し寄付

- ❁ 大迫 素子(夫 隆典)大字志井
- ❁ 田中 和広(妻 亮子)星和台2丁目



## プルタブのご寄付をいただきました!

小倉南区高野の株式会社 社架け橋様から4.5kg分のプルタブのご寄付をいただきました。ありがとうございます😊



## 仕事や生活などの困りごとを共に考え支援します

- ・自立相談支援事業
- ・住居確保給付金
- ・就労準備支援事業
- ・家計改善支援事業など



仕事や借金、家族関係など様々な理由で経済的にお困りの方のご相談をお聞きし、各種関連機関と連携しながら、共に考え、それぞれの状況に応じた支援を行います。

ご相談は下記の窓口へ  
月～金曜日8:30～17:00(祝日・年末年始を除く)

小倉南区役所2階 保健福祉課  
いのちをつなぐネットワークコーナー  
☎093-951-1025(直通)

## 運転ボランティアさんへ感謝状

大橋 敏行さん  
3年間運転ボランティアを続けてくださいました。困ったときにお願ひすると快く引き受けて下さり大変助かりました。

ありがとう



## 賛助会員へのご加入ありがとうございます!

賛助会員の皆さまからご協力いただいた会費は、校(地)区社協における『ふれあいネットワーク活動』(見守り・助け合い活動)を中心とした、小地域福祉活動に活かされています。

令和6年度賛助会員にご加入いただいた皆さまです。厚くお礼申し上げます。(敬称略)

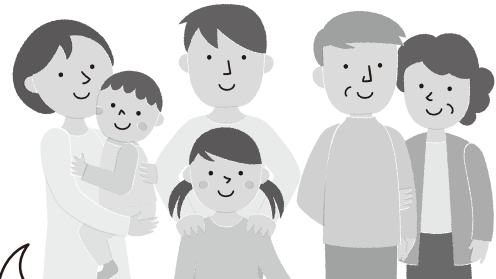
団体会員

- ❁ 城野地区民生委員児童委員協議会
- ❁ 小倉南区老人クラブ連合会

## 賛助会員を募集しています!

小倉南区社会福祉協議会では、地域住民が主役となった福祉のまちづくりにご賛同していただける賛助会員を募集しています。

- 個人会員 一口 1,000円～
- 法人・団体会員 一口 10,000円～  
(社会福祉に関係ある団体等)



子どもや高齢者・障害者など地域に住んでいるみんなが安心して暮らせる支え合いのまちづくりに活かされるんだね。

賛助会費は振込ができます。ご希望の方は、振込用紙を送付いたします。

## 令和7年度ボランティア活動 保険の受付中

ボランティア活動保険は、ボランティア活動中や往復途上のケガや事故のための保険です。

補償期間はご加入日翌日から令和8年3月31日まで

