



北沢見の喜び、あなたと共に

みんなで種をまき、みんなで水を与え、みんなで育てよう ふくしの樹

2024年～2028年

住民発!北沢見地区 小地域福祉活動第一次計画

ごあいさつ

「北沢見の喜び、あなたと共に

～みんなで種をまき、みんなで水を与え、みんなで育てよう ふくしの樹～」

住民発!北沢見地区 小地域福祉活動第一次計画策定にあたり

北沢見地区社会福祉協議会は、平成6年からふれあいネットワーク活動に取り組み、「住み慣れた地域で安全に安心して暮らせる支え合いのまちづくり」の実現を目指し、地域福祉活動を進めてきました。

自治会・老人会関係者・社会福祉関係者・行政機関をはじめ地域にお住まいの皆様のご理解ご協力の下、活動に取り組めた事に深く感謝申し上げます。

しかし、ここ数年、感染症の蔓延により地域活動が大きく制限されました。また、少子高齢化の急速な進展に伴い、価値観やライフスタイルの変化に伴う様々な課題が提起されてきました。

住民発～みんなで種をまき、みんなで水を与え、みんなで育てよう、ふくしの樹～北沢見にお住いの皆様が未来に向かって、前向きに明るく元気に過ごせるように。

その思いをかなえるため、北九州市の地域福祉活動計画及び地域福祉第六次計画との整合性を保ちながら、小地域福祉活動第一次計画策定に取り組みました。策定された計画の実施にあたりましては、北沢見地区の特性を反映して段階的に進めてまいります。

終わりに、この計画の策定にあたりご尽力いただきました本計画策定委員の皆様、並びに、共に課題を共有し、有益なご意見・ご賛同をいただきました地域団体の皆様に心より感謝申しあげ、ご挨拶といたします。

令和6年3月

北沢見地区社会福祉協議会 会長

北沢見地区小地域福祉活動計画策定委員会 委員長

永井 博文

「北沢見の喜び、あなたと共に

～みんなで種をまき、みんなで水を与え、みんなで育てよう ふくしの樹～」

住民発!北沢見地区小地域福祉活動第一次計画

(2024年～2028年)

目 次

ごあいさつ

第1章 計画策定にあたって	1
1 計画の特性		
2 計画の期間		
3 計画の策定経過		
第2章 北沢見地区の現状と取り組み	2
1 北沢見地区の特徴		
第3章 第一次計画の体系	3
1 基本理念		
2 基本目標		
3 実施項目(体系図)		
4 重点実施項目		
第4章 計画の推進	7
1 計画の承認と周知		
2 計画を推進するための体制		
3 第二次計画の策定		
4 小地域福祉活動第一次計画策定にあたり連携や協力をいただいた 団体名簿		
5 小地域福祉活動第一次計画推進委員会(策定委員会)名簿		



第1章 計画策定にあたって

1 計画の特性

(1) 住民発信の行動計画

この計画は、北沢見地区の様々な福祉課題を解決するために、住民や民間団体が将来の見通しを持って計画的に活動しようとするための民間の行動計画です。

(2) 小地域の生活を支える計画

この計画は、北沢見地区に住む人たちの「安全・安心な生活」を支えることを活動の原点とする計画です。

(3) 北九州市及び北九州市社会福祉協議会 戸畑区事務所と協働する計画

この計画は、北九州市及び北九州市社会福祉協議会 戸畑区事務所の計画と連携しながら地域福祉活動を進めていく計画です。

(4) 北沢見地区社協の活動指針となる計画

この計画は、社会福祉協議会が地域福祉推進の中核的な団体としての方針や発展強化の道筋を明らかにする性格を有します。

2 計画の期間

第一次計画は、2024年から2028年までの5カ年とします。

ただし、計画期間中、地域を取り巻く状況に大きな変化があれば、見直しを行います。

3 計画の策定経過

第一次計画策定委員会や、北沢見地区で地域福祉活動に取り組む関係機関・団体からの意見などを踏まえて、住民主体の地域福祉に関する計画を策定するため、小地域福祉活動第一次計画策定委員会を設置しました。



第2章 北沢見地区の現状と取り組み

I 北沢見地区の特徴

(1) 地域の特徴

北沢見地区は、戸畑区のほぼ中心に位置し、平坦な地形と南北に延びた天神商店街に面した住宅街です。

近くには総合病院の「戸畑共立病院」や「戸畑リハビリテーション病院」などの高度な医療施設があり、地域住民の安心につながっています。

《基本項目》

(令和 5年3月31日現在)

校 (地) 区	社協名	北沢見 校(地)区社会福祉協議会	人口	3,072 人	活動 範囲	千防2丁目11~18番の一部、 千防2丁目4~5番、天神2丁目 1~9番(10・11番の一部)、小 芝2丁目1~8番(9・10番の一 部)	
	設立 年月	昭和41年12月8日	世帯数	1,530 世帯			
	ふりがな	ながい ひろふみ		高年齢 率	32 %		小学校
	代表者	会 長 永井 博文	中学校				飛幡中学校
主たる 活動拠点	名 称	沢見市民センター		電 話	881-5689		
	住 所	〒804-0092 戸畑区小芝2丁目1-4		FAX	881-5689		
	サロン名		活動場所		開催頻度		
	福ふく隊が行く		小芝いこいの家スタート 北沢見地区一帯		月1回(第1木曜日)		
	みんなで手作り会		小芝公園いこいの家		月1回(第4火曜日)		



第3章 第一次計画の体系

1 基本理念

「北沢見の喜び、あなたと共に」

～みんなで種をまき、みんなで水を与え、みんなで育てよう ふくしの樹～」

北沢見地区では、子どもから高齢者まで、また、障害のあるなしに関わらず、誰もが住みなれたところで安心して安全に暮らしていけるまちにしたいと願っています。

地域の特性を踏まえ、住民の皆さんの理解と参画を得ながら、地域団体や関係機関との連携のもと、「北沢見の喜び、あなたと共に」を基本理念として、小地域福祉活動第一次計画を推進していきます。

2 基本目標

(1) 基本目標1 「心温まる人がいます」

さまざまな地域行事に積極的に関わりながら、見守り訪問活動などを通じて、更なる近い距離での関係構築に努めます。私の近くの社協さんを知ってもらい安心して生活してもらえることを目指します。

(2) 基本目標2 「すごい能力発揮できます」

自分の特技を北沢見のつどいや敬老会などで披露できるよう自己研鑽に励み、また学びの場を創出して、地域住民と共に生きがいある日常作りに努めていきます。

(3) 基本目標3 「『困っています』を聞きます」

サロンの場を活用して、日常の困りごとなどを聞かせてもらう関係づくりを目指します。また困りごと解決に向けた情報共有や学びの場も作っていきます。

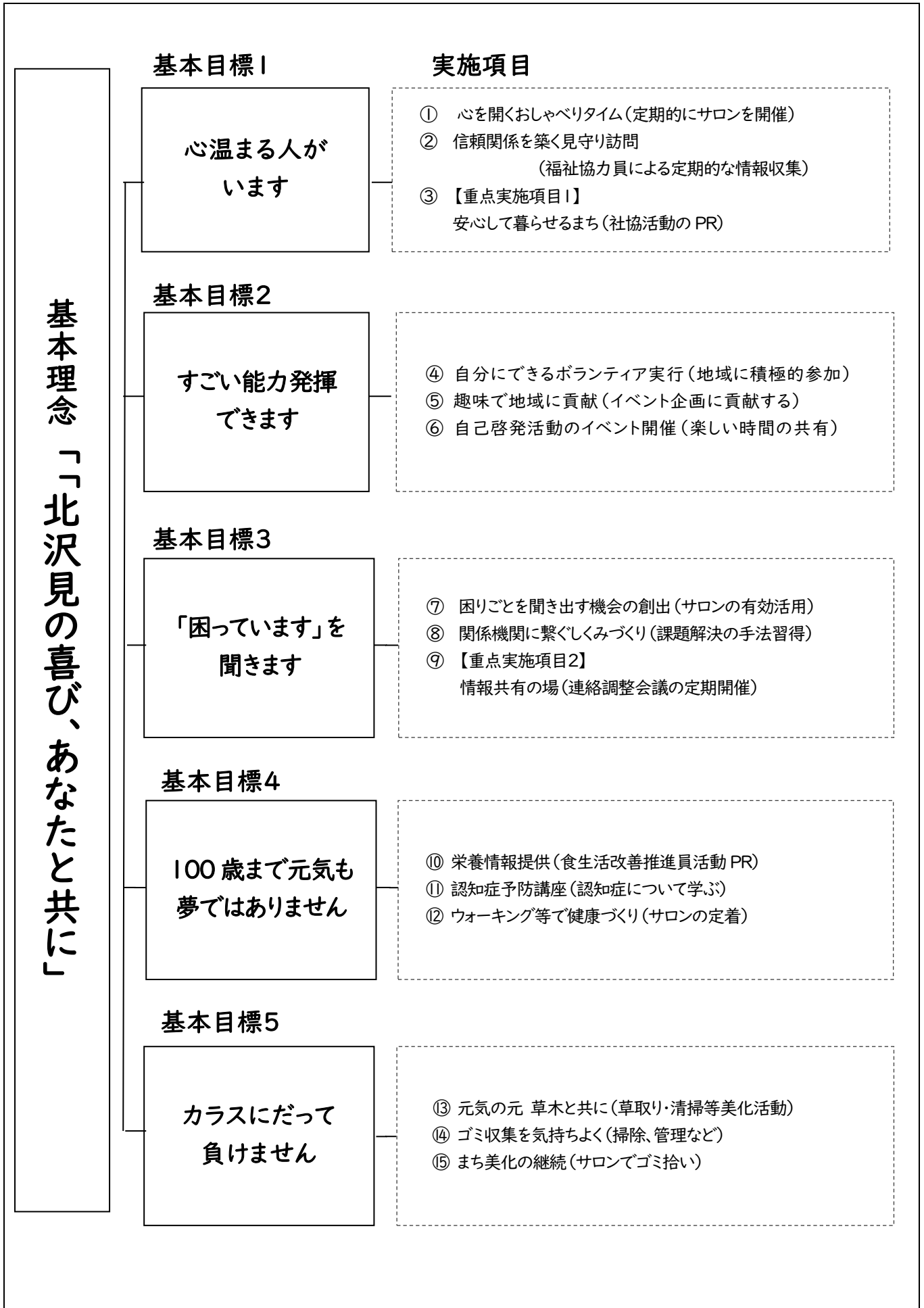
(4) 基本目標4 「100歳まで元気も夢ではありません」

ふれあい昼食交流会に参加していただくことで、自身の健康増進を目指し、地域の健康づくりに努めていきます。

(5) 基本目標5 「カラスにだって負けません」

まちの見守り・まち美化などの活動がこの地域を育んできました。その活動継続のために活動者を増やしていくことに努めます。

3 実施項目（体系図）



4 重点実施項目

重点実施項目 | 安心して暮らせるまち(社協活動のPR)

選定した理由

認知症高齢者や障害者など、不安を抱える人や、支援を必要としている人の困りごとが、感染症拡大で閉じこもり傾向でさらに増えた。地域住民の体力低下も顕著である。地域全体で支えていくために社協として何ができるかを考えた。

第一次計画の活動方針

地域行事の案内状届けやさまざまな情報提供を行ってきたが、困りごと等の聞き取りまでには至っていない。細やかな活動で顔の見える関係構築と共に、社協の活動を知ってもらうことにも努め、さらなる安心感に広げていきたい。

5年後の達成目標

年間の活動計画をしっかり立て、それを実行していく力をつける。定期的に社協だよりを発行し、地域住民にわかりやすい活動を目指す。北沢見社協を知ってもらい、この地域で生活し続けることへの不安をなくしていく。

【重点実施項目における段階的な取り組みの年次計画】

実施  見直し 

	主な取り組み内容	2024	2025	2026	2027	2028
①	年間活動計画の作成	実施	見直し	実施	見直し	実施
②	サロンの年間計画の作成	実施	見直し	実施	見直し	実施
③	社協だよりの発行		実施	見直し	実施	見直し

重点実施項目2 情報共有の場（連絡調整会議の定期開催）

選定した理由

すべての活動を単体で確実にこなしているが、その活動が大きな目的や成果につながっていない。地域住民の情報やその支援につながるための情報共有の場の必要性を感じた。

第一次計画の活動方針

年間計画に則った活動をこなしながら、見守り訪問の回数を増やし、地域住民との対話を積み重ねていく。その情報を全員で共有できる会議の開催を定期的に行い、個々の課題解決や社協全体としての活動の展開について考えていく。

5年後の達成目標

福祉協力員全員が課題解決についての仕組みを理解し、地域住民の課題解決に向けた取り組みを早急かつ確実に行えるようになる。それが地域住民にとっての安心となるようにする。また広報活動にも力をいれて、相談しやすい体制を構築する。

【重点実施項目における段階的な取り組みの年次計画】

実施 

見直し 

	主な取り組み内容	2024	2025	2026	2027	2028
①	年間活動計画の実行	→				
②	連絡調整会議の定期開催	→				
③	課題解決の学びの場の開催		→			
④	課題解決に向けたマニュアル作成			→		



第4章 計画の推進

1 計画の承認と周知

- (1) 北沢見地区社会福祉協議会の総会等を通じ、計画の承認と周知を行います。
- (2) 計画の実施項目を進めていくため、関係機関・団体への周知・協力依頼を行います。
- (3) 計画書概要版の配布やホームページ「北沢見地区社協」への掲載、市民センター館報などで地域住民への周知を行います。その他、計画を推進していくために、計画の広報活動を行います。

2 計画を推進するための体制

(1) 小地域福祉活動第一次計画推進委員会の設置

計画を推進していくために、北沢見地区小地域福祉活動第一次計画推進委員会（以下、「推進委員会」という。）を設置し、計画の進行管理を行います。

- ① 関係機関・団体との連携
- ② 計画内容の具体的な実施方法
- ③ 進行管理の実施

などについて、推進委員会では協議を進めていきます。

(2) 計画の進行管理（推進委員会の開催）

推進委員会を適宜開催し、次の点について確認します。

- ① 事業推進の計画・実行
- ② 事業推進の進捗状況

(3) 計画の評価

計画の中間年では計画全体の中間見直しを、最終年度には総括評価を行います。



3 第二次計画の策定

第一次計画の推進状況を踏まえて、第二次計画の策定期間に、新たに第二次計画策定委員会を設置し、次期計画策定に向けての協議を進めていきます。

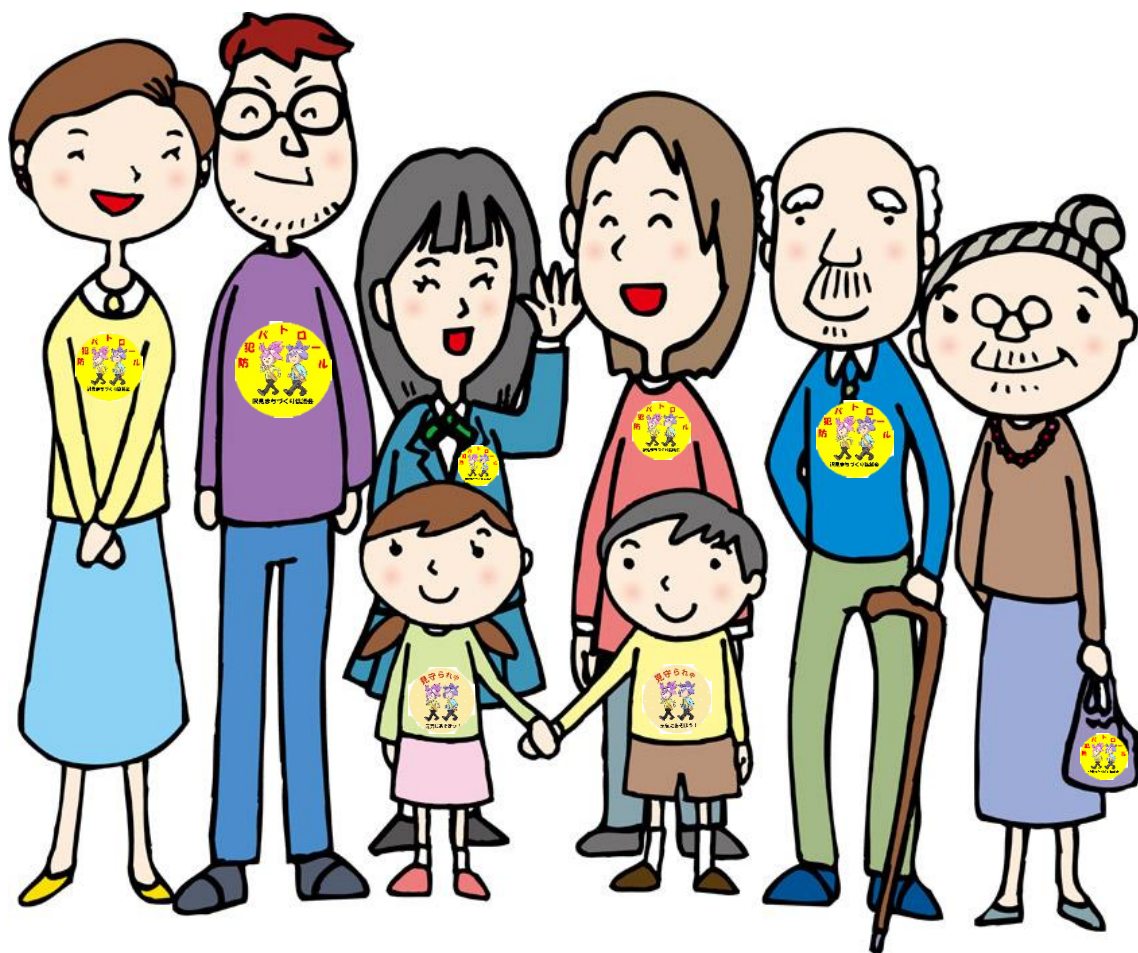
4 小地域福祉活動第一次計画策定にあたり連携や協力をいただいた団体名簿

No.	企業・会社名
1	社会医療法人共愛会 ケアハウスあやめ
2	北沢見地区自治協議連合会
3	北沢見地区老人クラブ友親会
4	北沢見地区民生委員児童委員協議会
5	戸畑区役所 保健福祉課
6	北九州市社会福祉協議会 戸畑区事務所

5 小地域福祉活動第一次計画推進委員会(策定委員会)名簿

No.	氏名	所属団体・役職など
1	永井 博文	北沢見地区社会福祉協議会 会長 北沢見地区小地域福祉活動計画策定委員会 委員長 北沢見地区自治協議連合会東自治会 会長
2	長岡 祥子	北沢見地区社会福祉協議会 理事 北沢見友親会 女性部代表
3	吉田 公子	北沢見地区社会福祉協議会 理事(兼 事務局員) 第一自治協議会長
4	折本 隆志	北沢見地区社会福祉協議会 理事 第三自治協議会長
5	小田 道子	北沢見地区社会福祉協議会 理事 第四自治協議会長
6	森満 広己	北沢見地区社会福祉協議会 理事 第五自治協議会長 北沢見老人クラブ友親会 会長
7	永谷 文代	北沢見地区社会福祉協議会 副事務局員
8	村井 美恵子	北沢見地区社会福祉協議会 会計 沢見地区民生委員児童委員協議会 民生委員・児童委員
9	村野 重徳	北沢見地区社会福祉協議会 監査
10	松浦 隆治	北沢見地区社会福祉協議会 監査
11	角 啓子	沢見地区民生委員児童委員協議会 民生委員・児童委員 福祉協力員
12	原田 幸代	沢見地区民生委員児童委員協議会 民生委員・児童委員 福祉協力員
13	矢竹 美知代	沢見地区民生委員児童委員協議会 民生委員・児童委員 福祉協力員
14	畠瀬 照子	福祉協力員
15	瓜生 多希子	福祉協力員
16	近藤 さゆり	福祉協力員
17	飯田 みどり	福祉協力員
18	天賀 多津子	福祉協力員

19	福井 千祥子	福祉協力員
20	増田 玲子	福祉協力員
21	松本 まりえ	福祉協力員
22	宗 サヨ子	福祉協力員
23	森満 昭子	福祉協力員
24	石松 みどり	福祉協力員
25	富山 あゆみ	福祉協力員
26	早川 末子	福祉協力員
27	信末 亜希子	福祉協力員
28	磯部 健司	福祉協力員
29	馬場 弘己	福祉協力員
30	今枝 勝幸	福祉協力員
31	今枝 ヨシ子	福祉協力員
32	竹内 知子	福祉協力員
33	有木 純子	福祉協力員
34	中島 小夜子	福祉協力員
35	中川 加代子	福祉協力員
36	加藤 理子	福祉協力員
37	加久 美恵子	福祉協力員
38	田原 剛志	福祉協力員
39	大島 次雄	福祉協力員
40	松下 京子	福祉協力員
41	南 孝昌	福祉協力員
42	木畑 伸彦	社会医療法人共愛会 ケアハウスあやめ 施設長
43	江淵 寿美	戸畑区役所 保健福祉課 いのちをつなぐネットワーク担当係長
44	上村 繁徳	北九州市社会福祉協議会 戸畑区事務所 事務所長
45	平安 真子	北九州市社会福祉協議会 戸畑区事務所
46	満井 裕子	北九州市社会福祉協議会 戸畑区事務所
47	縄手 富美	北九州市社会福祉協議会 戸畑区事務所



北沢見地区社会福祉協議会

〒804-0092

北九州市戸畑区小芝二丁目1番4号

沢見市民センター内 TEL・FAX(093)881-5689

心あひネットワーク



社会福祉法人

北九州市社会福祉協議会

戸畑区社会福祉協議会

〒804-8510 北九州市戸畑区千防1丁目1-1 戸畑区役所3階

TEL 093-871-3259 FAX 093-881-8557

ホームページ <http://www.kitaa-shakyo.or.jp/tobata/>

北九州市社会福祉協議会

〒804-0067 北九州市戸畑区汐井町1-6 ウェルとばた8階
(地域福祉部) TEL 093-882-4425 FAX 093-873-1351

ホームページ <http://www.kitaa-shakyo.or.jp/>

★社会福祉協議会のイメージキャラクター★

『フチボザウルス』(Petit vosaurus)



Petit (フチ: ちっちゃな)

Volunteer (ボランティア)

Saurus (サウルス=恐竜)

「ちっちゃなボランティア活動を行う愛くるしい恐竜」をイメージ!