

子どもたちの
ふれあいネットワーク活動

ウェルクラブ活動 ハンドブック



令和 年度

校(地)区ウェルクラブ

名 前

ふれあいネットワーク



社会福祉法人

北九州市社会福祉協議会

もくじ

— — — — —

 ^{かつどう} ウェルクラブ活動について 1

1 ウェルクラブって?

2 ウェルクラブで^{まも}守ってほしいこと

3 プチボザウルス(イメージキャラクター)

 「ふくし」ってなんだろう 2

 ^{かつどう} ふれあいネットワーク活動 4

 ^{かつどう} ^{きろく} 活動の記録 6

 ^{かんそうぶん} 感想文 10

 ^ほ ^ご ^{しゃ} ^{かた} ^{こと} 保護者の方からのひと言 12

 ^ち ^{いき} ^{かた} ^{こと} 地域の方からのひと言 13





かつどう

ウェルクラブ活動について

1 ウェルクラブって?



ちいき
地域の「ふくし」について学ぶ、みんなの
めい
クラブ名です。

2 ウェルクラブで守ってほしいこと



げんき
(1) 元気よくあいさつをしましょう

あんぜん き つ
(2) 安全に気を付けましょう

こま たす
(3) 困ったときは助けてもらいましょう

3 プチボザウルス(イメージキャラクター)

かつどう おうえん う
ウェルクラブ活動を応援するために生まれた

ちい すこ
プチ(小さな、ほんの少しの)

かつどう おうえん
ボランティア活動を応援する

きょうりゅう
恐竜(サウルス)です。

「プチボ」って
よんでね!!





「ふくし」ってなんだろう？

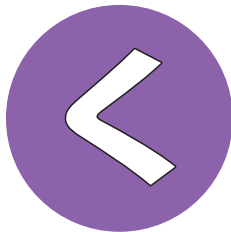
わたしたちのまちには、いろいろな人が生活ひと せいかつしています。大人おとなや子どもこ、若い人わかやお年寄りひと としよ、障害しょうがいのある人ひとなど。

いろいろな人が自分ひとらしくじぶん、幸せしあわに暮らくしていることを「ふくし」と言いいます。



だんの

ひと も じ
「ふくし」の一文字ずつをとって



らしの

「ふだんのくらしのしあわせ」

おほ
と覚えよう!!

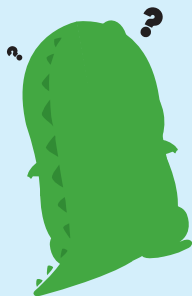


あわせ





しゃかいふく しきょうぎ かい
「社会福祉協議会」って
なんだろう？



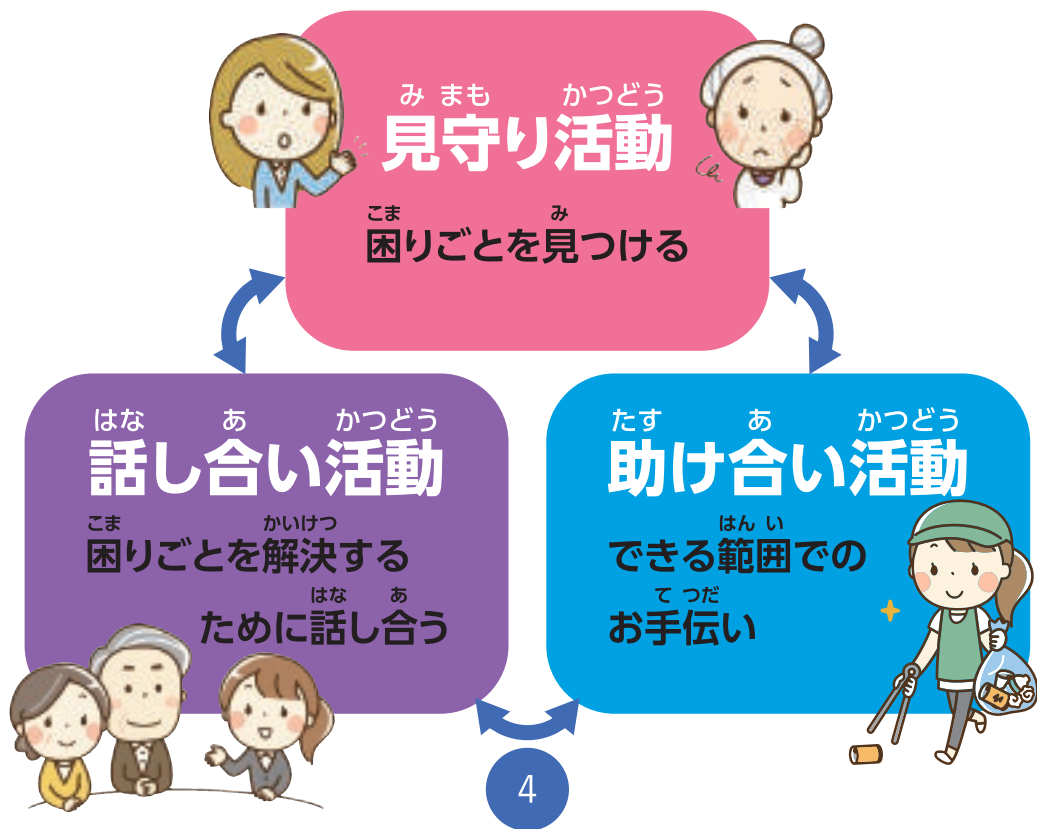
ち いき ふく し かつどう
わたしたちが地域で福祉活動を行うとき、
うご
バラバラに動くよりもみんなでいっしょに
かんが たす あ かた かつどう
考えて助け合った方がよりよい活動になり
ます。

しゃかいふく し きょうぎかい だんたい
そこで、「社会福祉協議会」という団体を
じぶん
つくって、どうすればみんなが自分らしく、
しあわ く はな あ
幸せに暮らしていけるか、みんなで話し合い
ふく し かつどう おこな
ながら福祉活動を行っています。



かつどう ふれあいネットワーク活動

かつどう みまも
ふれあいネットワーク活動は、「見守り」、
はな あ たす あ
「話し合い」、「助け合い」の3つのしくみに
ちいき あんしん く
よって「地域みんなが安心して暮らせる
ささ あ ちいき
支え合いのまち」をつくっていく、地域の
かつどう
ボランティア活動です。

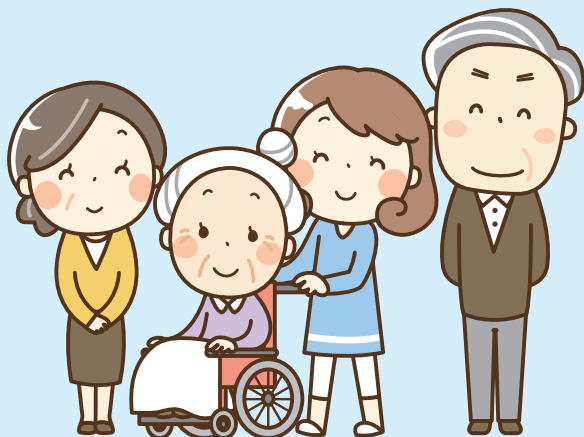




民生委員さん、福祉協力員さんって
どんな人？

民生委員さんや福祉協力員さんは、地域で
助けが必要だと思われる人を温かく見守り、
困っていることを見つけ、役に立つ情報を
お知らせしたりするボランティアさんです。

みなも見守り訪問活動に参加して、民生
委員さんや福祉協力員さんの活動を体験して
みよう!!





かつどう きろく
活動の記録

かつ どう び 活動日	8月1日(水)
かつどう ばしょ 活動場所	北九さんの家
ない よう 内容	見守り活動
せん せい 先生	民生委員さん・福祉協力員さん
かん 感想 き 気づいたこと	はじめての訪問でドキドキしたけど、北九さんから「みんなが来てくれてよかった」と言われてうれしかったです。

かつ どう び 活動日	10月1日(土)
かつどう ばしょ 活動場所	ウェル公園
ない よう 内容	募金活動
せん せい 先生	ウェル社協のみなさん
かん 感想 き 気づいたこと	ウェルクラブのみんなと一緒に募金活動をしました。自分の住んでる地域のためにお手伝いできて良かったです。



かつ どう び 活 動 日	
かつどう ば しょ 活 動 場 所	
ない よう 内 容	
せん せい 先 生	
かん そう 感 想 き 気づいたこと	

かつ どう び 活 動 日	
かつどう ば しょ 活 動 場 所	
ない よう 内 容	
せん せい 先 生	
かん そう 感 想 き 気づいたこと	



かつどう きろく 活動の記録



かつ どう び 活動日	
かつどう ばしょ 活動場所	
ない よう 内容	
せん せい 先生	
かん そう 感想 き 気づいたこと	

かつ どう び 活動日	
かつどう ばしょ 活動場所	
ない よう 内容	
せん せい 先生	
かん そう 感想 き 気づいたこと	



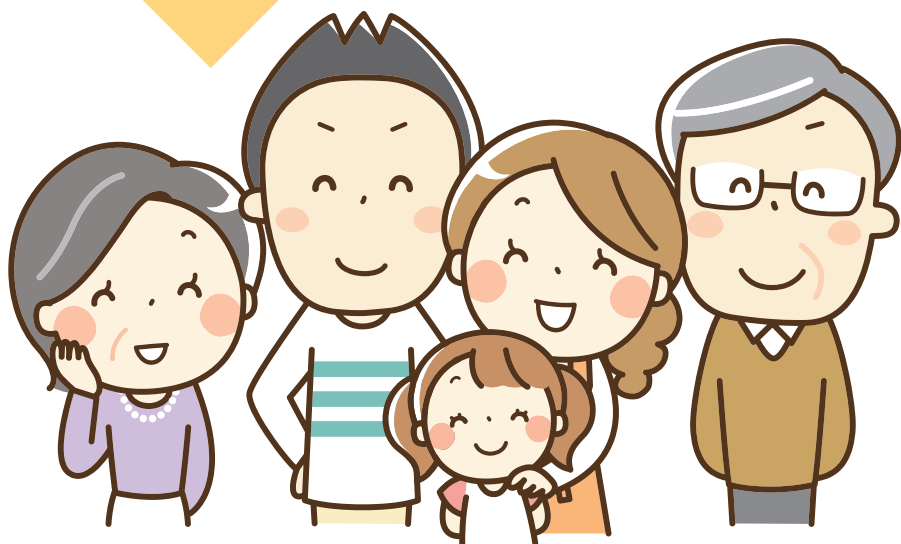
かつ どう び 活 動 日	
かつどう ばしょ 活 動 場 所	
ない よう 内 容	
せん せい 先 生	
かん そう 感 想 き 気づいたこと	

かつ どう び 活 動 日	
かつどう ばしょ 活 動 場 所	
ない よう 内 容	
せん せい 先 生	
かん そう 感 想 き 気づいたこと	



ほごしゃかたこと
保護者の方からのひと言

なまえ
名前



ち い き か た こと
地域の方からのひと言

な ま え
名前



え か しゃしん は
絵を描いたり、写真を貼ったり
じゆう っ
自由に使ってね!!









おど
みんなで踊ろう😊
たいそう
プチボ体操♪



きたきゅうしゅうしやかいふくしきょうざい
北九州市社会福祉協議会
けんさく
で検索🌟フォローしてね♪



北九州市社会福祉協議会

地域福祉部	地域支援課	TEL	882-4425	FAX	873-1351
	各区事務所	※下記に記載			

区事務所(区社会福祉協議会)

門司区	事務所(門司区社会福祉協議会)	TEL	331-3688	FAX	331-5994
	社協ボランティア・市民活動センター	TEL	322-2966	FAX	331-5994
小倉北区	事務所(小倉北区社会福祉協議会)	TEL	571-5452	FAX	571-9553
	社協ボランティア・市民活動センター	TEL	562-2051	FAX	562-2051
小倉南区	事務所(小倉南区社会福祉協議会)	TEL	951-5388	FAX	951-5391
	社協ボランティア・市民活動センター	TEL	951-5220	FAX	951-5391
若松区	事務所(若松区社会福祉協議会)	TEL	761-3422	FAX	761-3660
	社協ボランティア・市民活動センター	TEL	761-2208	FAX	761-3660
八幡東区	事務所(八幡東区社会福祉協議会)	TEL	681-6601	FAX	681-6013
	社協ボランティア・市民活動センター	TEL	662-0911	FAX	662-5671
八幡西区	事務所(八幡西区社会福祉協議会)	TEL	642-5035	FAX	642-5077
	社協ボランティア・市民活動センター	TEL	642-0407	FAX	642-5077
戸畑区	事務所(戸畑区社会福祉協議会)	TEL	871-3259	FAX	881-8557
	社協ボランティア・市民活動センター	TEL	881-8555	FAX	881-8557

ふれあいネットワーク



社会福祉法人

北九州市社会福祉協議会

〒804-0067 福岡県北九州市戸畑区汐井町1番6号

<https://kitaq-shakyo.or.jp>

北九州市社協 Q

