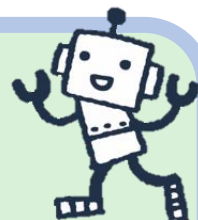


<sup>こわ</sup>  
壊れた「おもちゃ」は  
あいませんか？



<sup>しゅうり</sup>  
おもちゃドクターが修理するよ！

【お預かり受付期間】

10月22日(火)～26日(土)

預かり場所・時間

●社会福祉協議会各区事務所（各区役所内）

期間 **10月22日(火)～25日(金)**

時間 **8:30～17:00**

●ウェルとばた3F 北九州市社会福祉協議会

期間 **10月22日(火)～26日(土)**

時間 **8:30～19:00** ※土曜日は**17:00**まで

修理できるおもちゃ

●電池式のミニカーや人形など

※ゲーム機や破れたぬいぐるみの補修を除く

費用

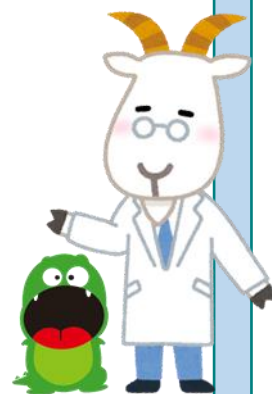
●無料 ※部品代のみ実費。

部品代が必要な場合は事前に相談します。

お返し方法

●原則、お預かりした場所に受け取りに来て  
いただきます。

●修理が完了したら、ご連絡いたします。



詳細は  
お問合せ下さい



おもちゃ病院