

成年後見制度 Q&A

詳しくは相談窓口にお尋ねください
※個々のケースにより、回答が異なる場合もあります。

質問 1 成年後見人等が就くと、
買い物は自分でできなくなるの？

回答 1 食べ物、洋服など日常生活に
必要なものは自分で買えます。

質問 2 成年後見人等には
何でも頼めるの？

回答 2 家族とは違うので、食事の世話や
介護など頼めないこともあります。

質問 3 成年後見人等は申立てをしてから
どのくらいで決まるの？

回答 3 1か月から3か月くらいが
多いです。

質問 4 申立てにはどのくらいの費用が
かかるの？

回答 4 手数料の印紙代と切手代で
1万円くらいかかります。
※他に鑑定費用がかかる場合があります

質問 5 成年後見人等に支払う費用は
どのくらいなの？

回答 5 本人の生活に支障のない範囲で
裁判所が決めます。

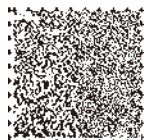
成年後見制度の利用や申立てについてのご相談は、お住まいの地域の区役所や専門機関等へ

各区高齢者・障害者相談コーナー

区	電話
門司区	093-321-4800
小倉北区	093-582-3430
小倉南区	093-952-4800
若松区	093-751-4800
八幡東区	093-671-4800
八幡西区	093-645-4800
戸畑区	093-881-4800

専門機関等

名称・電話	主な内容
福岡家庭裁判所 小倉支部 ……………093-561-3431	成年後見制度手続き案内
北九州市成年後見支援センター ……………093-882-9123	成年後見制度に関する相談
北九州市社会福祉協議会 権利擁護・市民後見センター 「らいと」093-882-4914	地域福祉権利擁護事業(日常的な 金銭管理や財産管理)に関する相談
北九州市障害者基幹 相談支援センター ……………093-861-3045	障害のある人やその家族・関係者 からの様々な相談
法テラス ……………050-3383-5506	法律に関する情報提供・ 成年後見制度の申立支援



UD FONT
by MORISAWA

見やすく読みまちがえにくい
ユニバーサルデザインフォント
を採用しています。

Uni-Voice

令和2年3月 作成

知っていますか？

成年後見制度

わかりやすく
紹介します!!



あなたや家族、知り合いの
困りごと、心配ごとは
ありませんか？



どんなサービスが
使えるのかわからない



悪い人にだまされたら
どうしよう



お金のやりくりが
できない



書類の手続きに
困っている



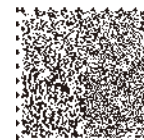
子どもの
将来が心配

これらのことを
一緒に考えてくれるのが
成年後見人等です



ふれあいネットワーク
社会福祉法人
北九州市社会福祉協議会

権利擁護・市民後見センター
らいと



Uni-Voice

成年後見制度とは？

認知症、知的障害、精神障害などがあることで、日常生活で困りごとや心配ごとが起きることがあります。

そんな方たちが自分らしく安心して暮らせるよう、

本人の気持ちを大切に、生活や財産を守る、契約を代わりに行うなど、

さまざまな支援を行う法的な制度です。

本人も
まわりの人たちも
安心です



どんなことを してくれるの？

財産管理

通帳の保管や支払い
のお手伝い



身上監護

サービス利用契約
のお手伝い



定期的な
訪問や見守り



必要のない不利益な
契約の取り消し



入院・施設入所契約
のお手伝い



書類の確認と
手続きのお手伝い



ひとりではできない、
ひとりするには
不安があるというとき
一緒に考えてくれます



成年後見人等って どんな人？

本人の気持ちや体の状態、
生活状況に合った支援を行う人を
裁判官が選びます。



身近な支援者
専門的な
勉強をした市民

福祉や法律の
専門家

(弁護士、司法書士、
社会福祉士など)

成年後見制度を 利用するには？

1 相談

お住まいの地域の区役所や相談支援事業所、
専門機関(裏面)などに相談してみましょう。

2 申立書類の準備

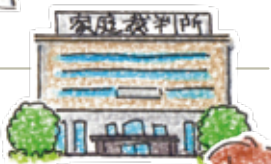
準備の仕方も相談できます。
(弁護士、司法書士等に依頼する場合は有料)

3 家庭裁判所に申立て

受付後、家庭裁判所が調査などを行います。

4 成年後見人等の決定

裁判官が成年後見人等を決めると、
本人の支援者がもう1人増えます。



亡くなった後の
相談・引き継ぎ



※食事の世話や実際の介護などできないこともあります。

