

# ふたじまだより

発行 R6. 9. 15  
二島校区社会福祉協議会  
発行責任者 山下憲一  
編集責任者 中田一彦

## きれいな地域 町美化活動

今年3月につづき8月25日も雨の為、やむなく中止となりました。二島校区一掃の美化活動に滞りが続きましたが各自治区は、ほぼ毎月清掃活動を行なっています。日々の積み重ねがみんなの地域を住みやすく明るい町へと変えていく事を願って、「重ねよう美化」

## 活動経過報告

- ◆8月 7日 (水)  
ふれあいネットワーク連絡調整会議全体集会  
A. 「二島地区の魅力再発見」  
「プチポ体操」  
「ニュースポーツの紹介」  
(20名の参加)
- ◆8月21日 (水)  
第3回運営委員会
- ◆8月25日 (日)  
二島校区美化活動 (雨天中止)
- ◆9月 4日 (水)  
ふれあいネットワーク連絡調整会議全体集会  
B. 「二島地区の魅力再発見」  
「プチポ体操」  
「ニュースポーツの紹介」  
(26名の参加)
- ◆9月15日 (日)  
広報誌9月号発行
- 【予定】
- ◆10月 9日 (水)  
ふれあいネットワーク連絡調整会議③  
運営委員会④
- ◆10月27日 (日)  
秋の歩きイング (共催) (みかん狩り)
- ◆11月9日 (土) 10日 (日)  
二島校区文化祭 (市民センター)

## 「ふれあいネットワーク」 - 全体研修 -

二島校区社協では、8月7日・9月4日、令和6年度の全体研修を行いました。

①「若松区の歴史」  
二島地区の魅力発見  
二島の地名(二子島)の由来は、日吉神社にあり  
徳雲寺・水上観音寺・石峯山・花房山・若尾山・若松炭鉱・他、若松社協の乙坂さんより史跡散策

②プチポ体操の習得  
参加された皆さんと練習  
解説付きで、立ち姿・座り姿を実践  
全員でレッツプチポ体操

③ニュースポーツの紹介  
ドッチビー  
ラダーゲッター  
バックコー  
モルック  
体験を通して、簡単だけでなくに難しい新しいスポーツにチャレンジしました。

昨年は「自然災害・防災」についての学習をいたしました。今回は、二島の歴史探訪と体験型のテーマを用意しました。校区の皆様に戻元できる事を楽しみにしています。

裏面に研修の様子を載せています。  
記 広報

## 今後の予定

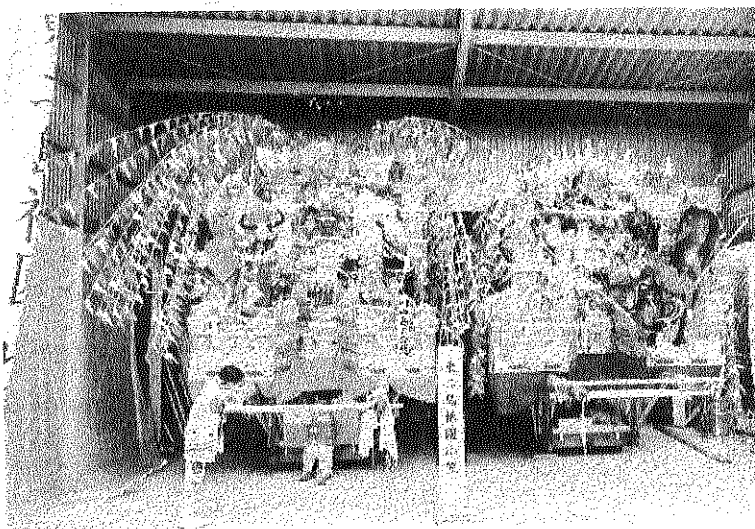
- 10月
  - ふれあいNW③
  - 運営委員会④
  - 秋の歩きイング
- 11月
  - 二島校区文化祭
  - グランドゴルフ
- 12月
  - 福祉体験活動
  - ふれあいNW④
  - 運営委員会⑤

## 「東二島祇園山笠」夏祭りのお礼

二島祇園祭は、東二島にある日吉神社と合祀している須賀神社の神様の須佐之男命が御祭神であり、山笠行事として古くから伝承されていくものです。日吉神社は1200年以上前の平安時代まで遡る由緒正しい神社です。祇園祭の起源については、明確な文献等がなく現在調査中です。毎年7月14日・15日に行なわれていたが、近年14日・15日に近い土・日曜日に行なわれています。

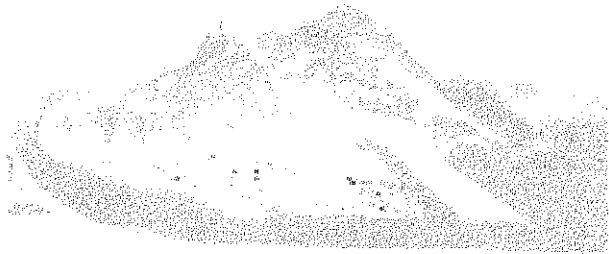
今年は、昨年から復活した子供達も参加した本来の二島祇園祭となりました。但し、梅雨真只中のため、ビニールシートをかぶした飾り付けの見にくい形、おまけに熱い日々となりました。しかし、国道の一部利用もあり、東の1番山・2番山も大いに盛り上がりました。36区の皆さんも、雨の中大きな声で町内を練り歩きました。

今年の「東二島祇園山笠」は皆様のご協力とご支援を頂き、無事故で終える事ができました。この祭りによって地域の増々の結びつきや、安心・安全の町の一環とならんことを祈念してお礼の言葉とさせていただきます。大変ありがとうございました。



# 令和6年度「ふれあいネットワーク」-全体研修-

若狭市島路園(島路から)

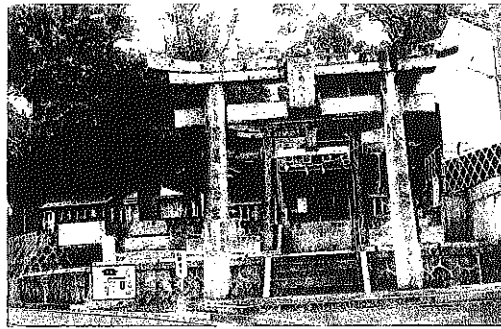


二島の地名の由来は、  
日吉神社にあり。

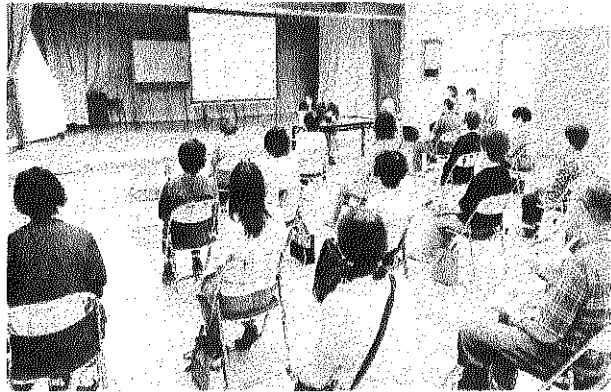
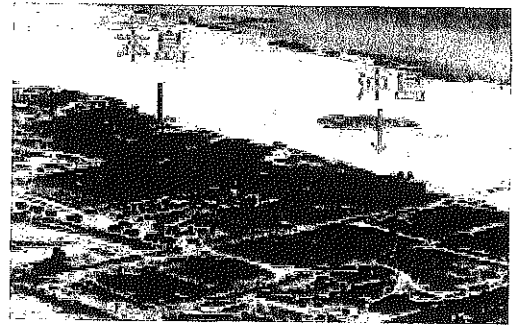
## 二島の地名の由来

童子丸に鬼が天秤を担いでやってきたところ、その天秤が二つに折れて、前の荷物は洞海湾に落ちて二子島に。競艇場の場所に赤岩町が残っています。かつて赤岩という岩が有り、二島と藤ノ木の境界となっていました。伊能忠敬が境界の杭を打っていました。うしろの荷物は、小石海岸に飛んで赤岩になりました。この二子島が、二島の地名になっています。

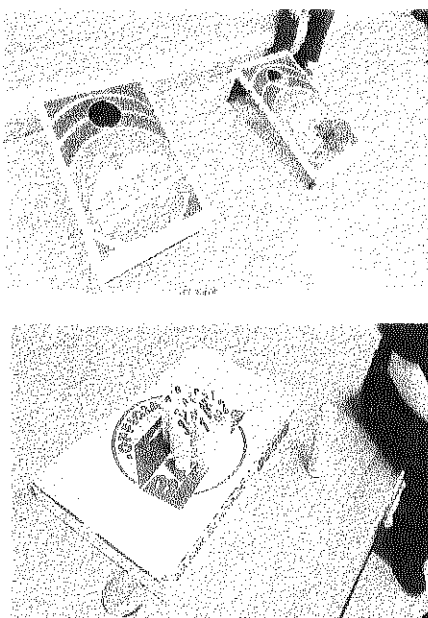
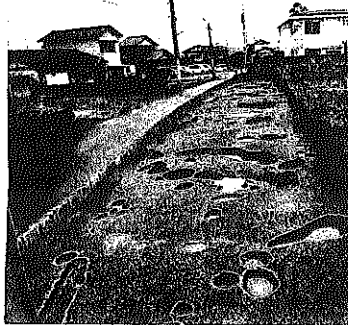
日吉神社



二子島



日吉神社の製塩の跡



子どもから大人まで!!

Let's プチボ体操

みんなで楽しく!!

QRコードから動画へアクセス

